

# Umgebindehaus

## Einführung

Das Umgebindehaus ist ein besonderer Haustyp, der Blockbau-, Fachwerk- und Massivbauweise miteinander verbindet. Das heutige Verbreitungsgebiet erstreckt sich von Niederschlesien über die Oberlausitz und Nordböhmen bis ins Elbsandsteingebirge.

Weitere Vorkommen der Bauweise finden sich in der Niederlausitz, dem Erzgebirge, im Vogtland, in Nordwest- und Südwestsachsen, im nordöstlichen Bayern sowie in Ostthüringen

Quelle Wikipedia

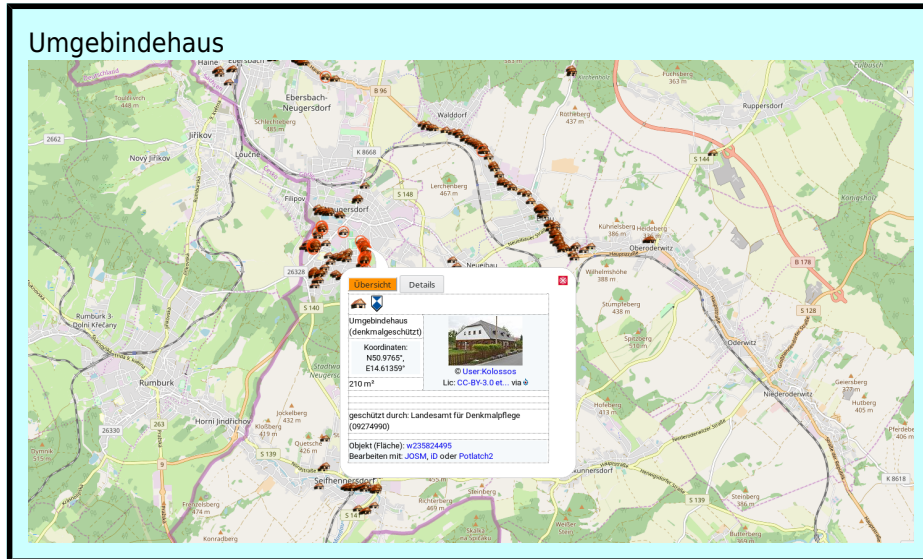


*Diese Karte zeigt die im OpenStreetMap Projekt eingetragenen Umgebindehäuser an. Sie wurde angelegt, mit dem Ziel der kompletten Erfassung und Bebilderung in OpenStreetMap und Wikimedia Commons.*

## Links

 [Umgebindehaus](#)  
[Wikidata](#)  
[WikimediaCommons](#)  
[Karte Wikidata](#)

## Karte Umgebindehaus



From: <https://geschichtskarten.de/doku/> - **Geschichtskarten Wiki**

Permanent link: <https://geschichtskarten.de/doku/doku.php?id=umgebinde>

Last update: **2022/12/10 11:55**

