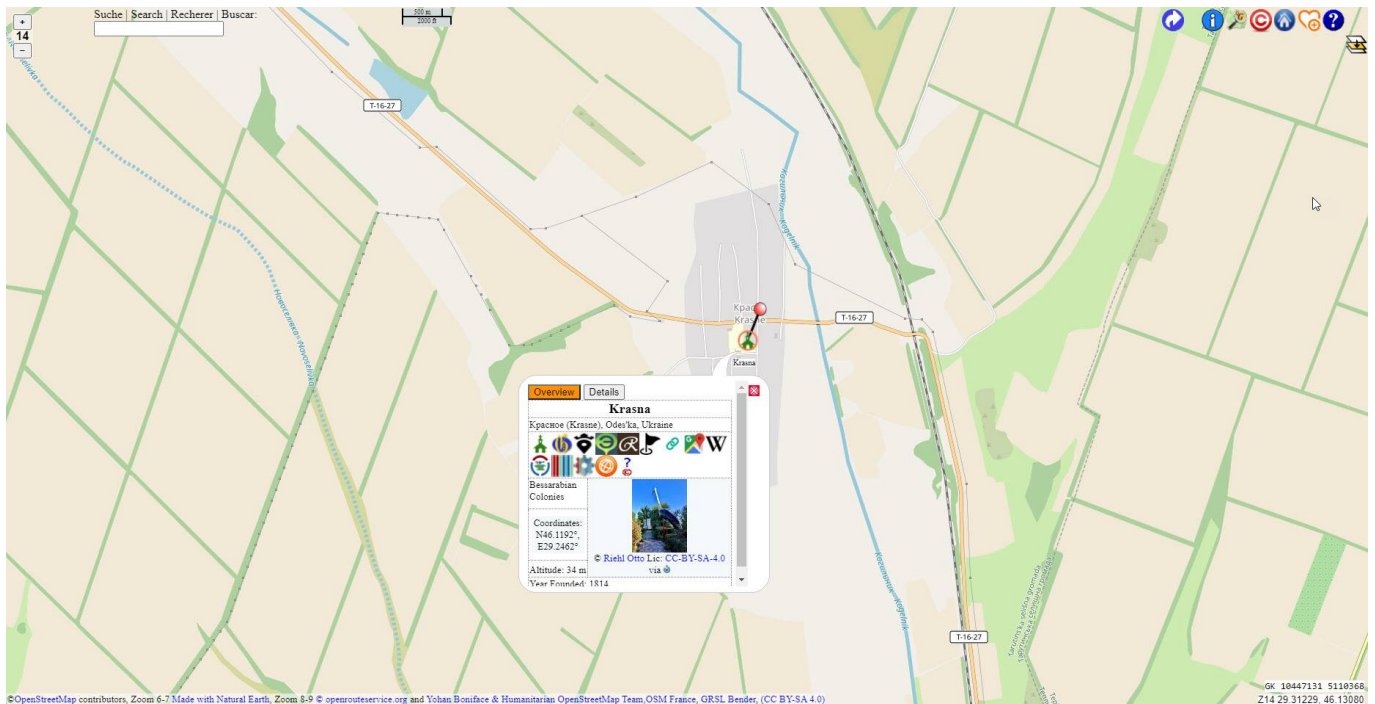


Spezialkarte

Auch Gutes kann ein Sahnehäubchen haben.

Standardkarte



Öffnen mit voreingestellter OpenStreetMap

Öffnen vom Ort Krasna, auf voreingestellter OpenStreetMap mit Zoom 14.

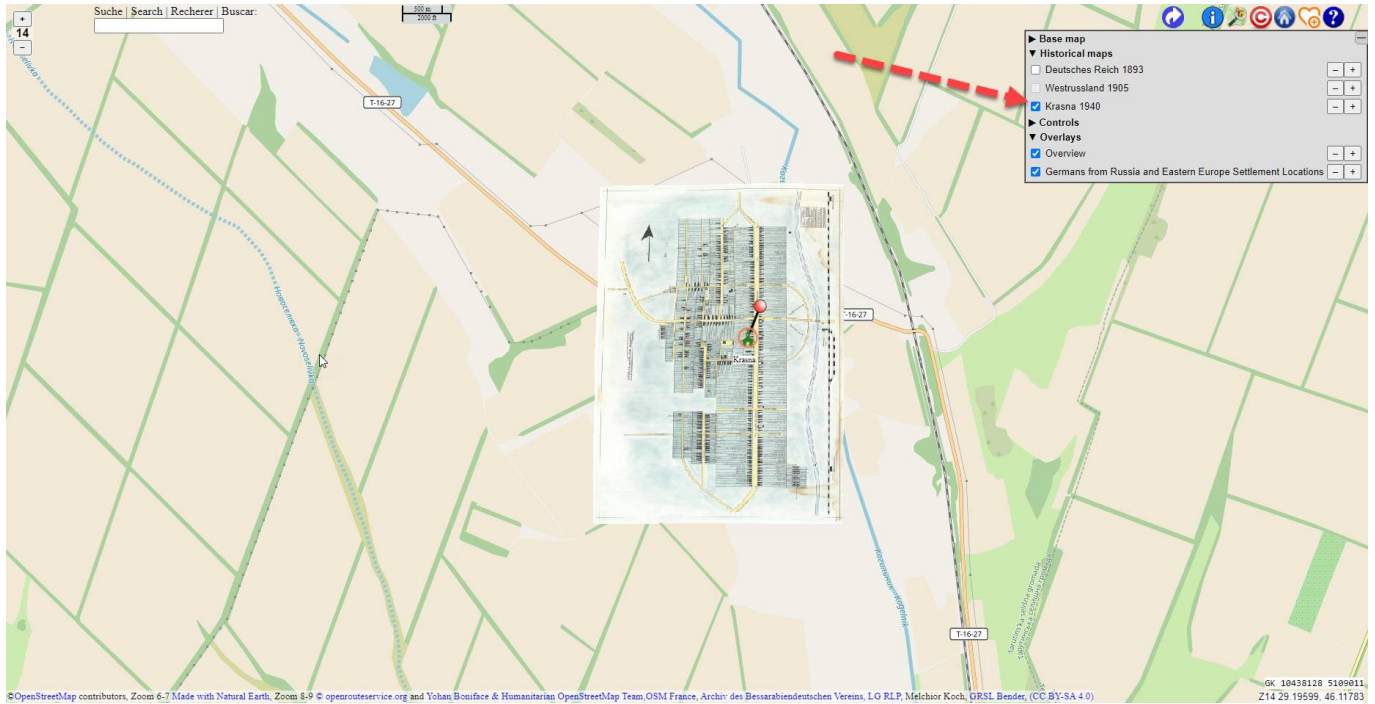
Historische Karte · Krasna 1940

Es gibt einen Ortsplan von Krasna. Gezeichnet 1982 von Melchior Koch. Dieser Plan wird im Menü **Kartenebenen** hinzu aktiviert.

Dieser Ortsplan ist veröffentlicht bei [Wikipedia Commons](#) und von Historic.Place unter **Historical maps** eingebunden worden.

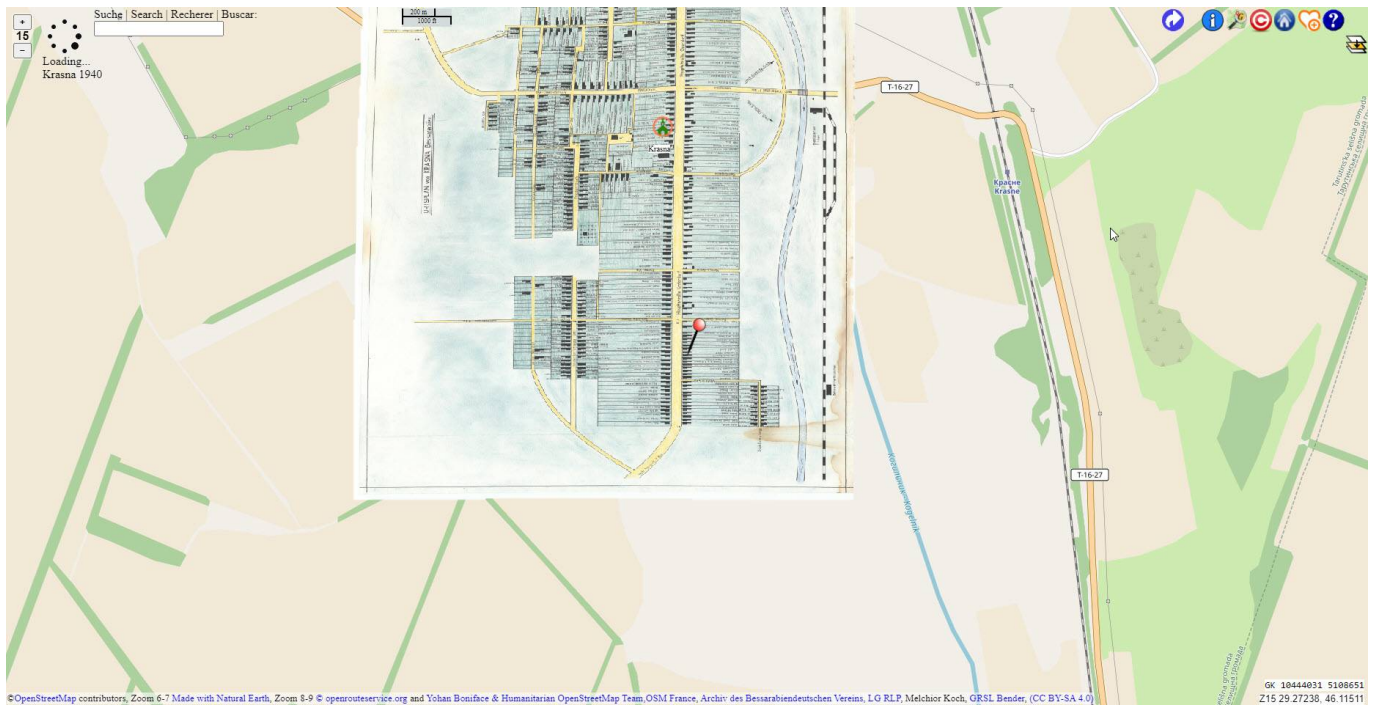
- Dafür meinen ganz speziellen Dank an das Team hinter Historic.Place -

Der Ort war angelegt nach Plänen des Herzogs von Richelieu entlang einer 60 Meter breiten Straße, die von Norden nach Süden ausgerichtet war. Als Querachse taugt für die Positionierung die Straße über den Kogälnik in Richtung Tarutino. Diese alten Gegebenheiten sind noch heute in der Bausubstanz erkennbar.



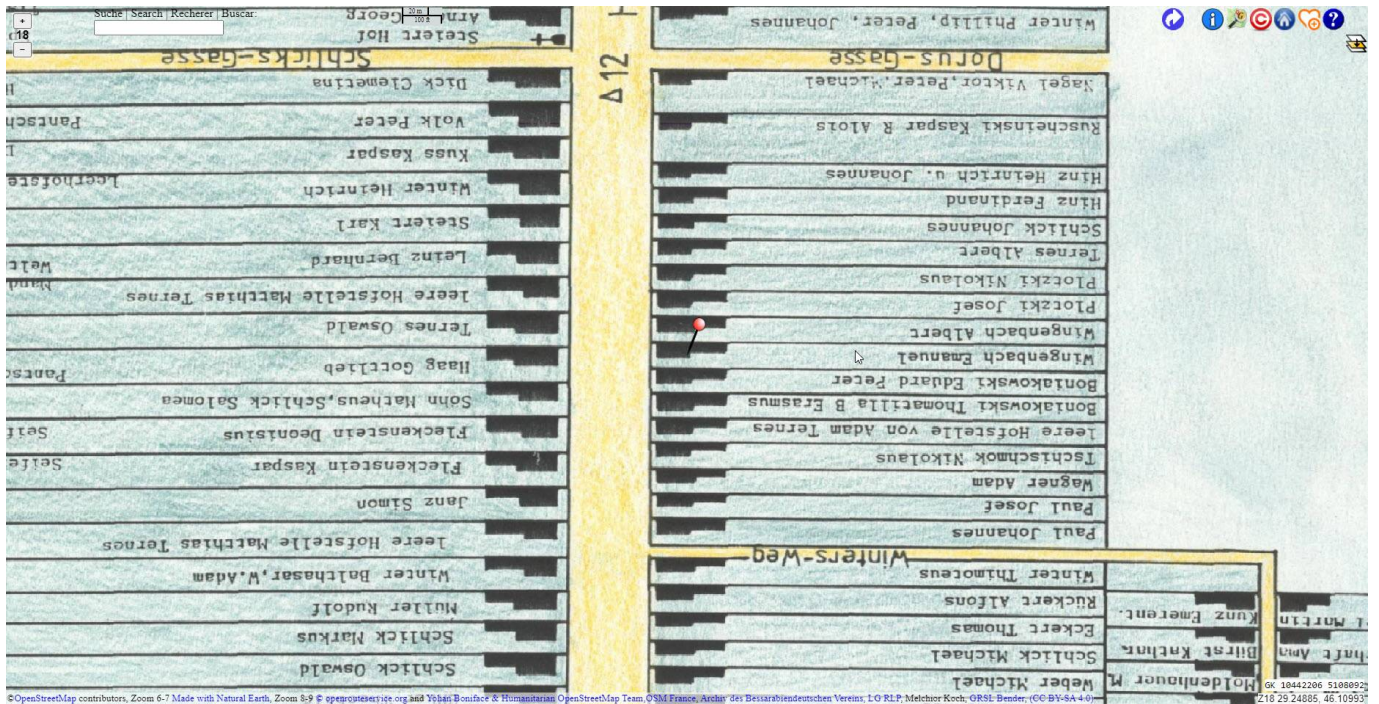
Mit Ortsplan Krasna · In der Steuerung Kartenebenen ist bei Historical maps > Krasna 1940 aktiviert.

Zoom 14




Ortsplan Krasna mit Zoom 15


Pins (Stecknadeln, Markierungen) ermitteln



Ortsplan Krasna mit Zoom 18. Die Karte ist nach Norden ausgerichtet. Beschriftung steht leider auf dem Kopf.

Vorarbeit:

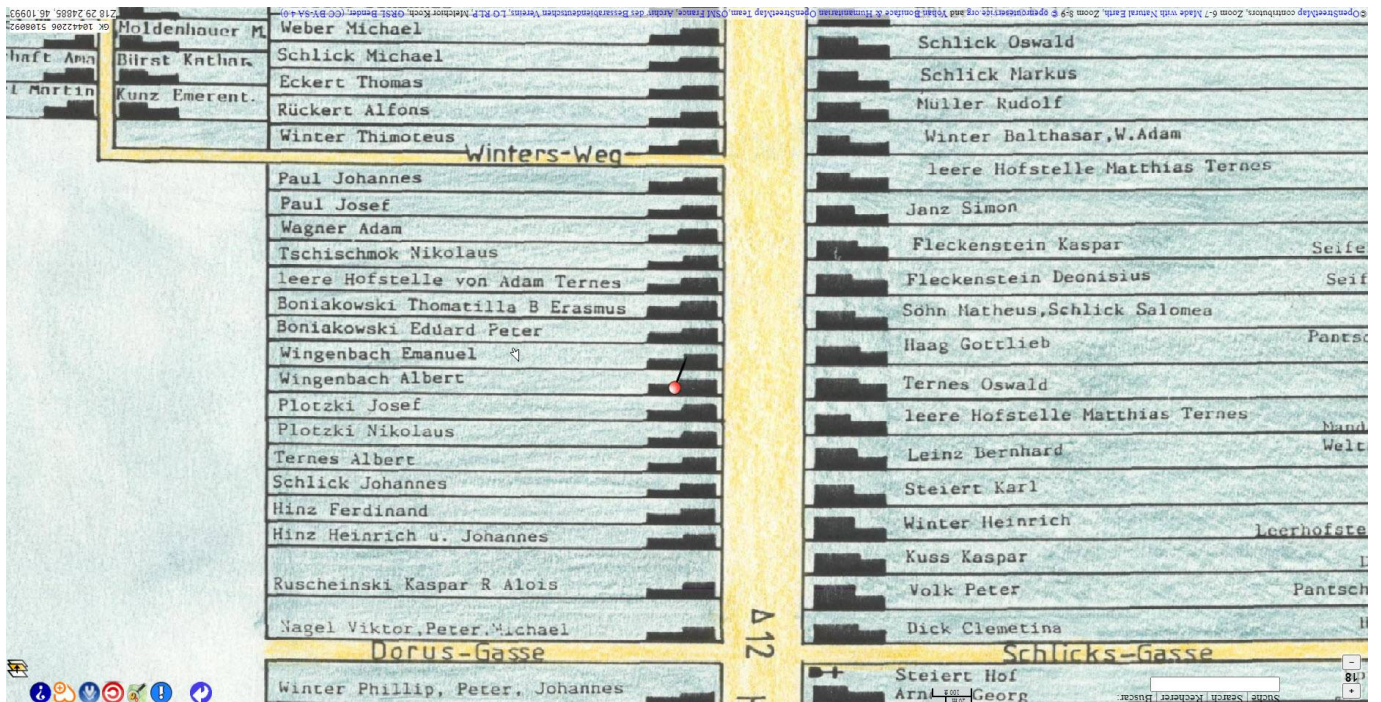
- Mit dem Mauszeiger an die gewünschte Position auf der Karte zeigen.
- Alt+Mausklick setzt einen Pin
- Auf die Schaltfläche  klicken.
Der Link im Browser zeigt alle momentanen Einstellungen.
<https://www.historic.place/themes/GRSL/index.html?zoom=18&pid=VqSa&lat=46.10990&lon=29.24762&pins=29.24762!46.10990>
Der Link kann so weitergegeben werden.
- Den letzten Werteblock nach `&pins=` markieren und in die Tabelle Spalte D kopieren.
&pins=**29.24762!46.10990**.
- Die Tabelle macht ihre Berechnungen.
- Mit dem Mauszeiger auf den Pin zeigen. Wieder Alt+Mausklick entfernt den Pin.
Für den nächsten Pin wieder vorn beginnen.

Der Pin wird jeweils mit der zusätzlichen Taste Alt per Mausclick aktiviert und auch deaktiviert. Wesentlich flotter bewirkt im laufenden Prozess, den Pin einfach mit der Maus anfassen und passend verschieben. Dann auf die Schaltfläche  klicken und die aktuelle Position anzeigen.

	A	B	C	D	E	F	G	H
1							https://www.historic.place/themes/GRSL/index.html?zoom=16&pid=VqSa&lat=	[[hpkrasna>
2			Farm:	kopieren	Latitude	Longitude	Hyperlink	InterWiki-Link
41	Bonjakowsky, Eduard	040	040	29.24762 46.10978	46.10978	29.24762	https://www.historic.place/themes/GRSL/index.html?zoom=16&pid=VqSa&lat=46.10978&lon=29.24762&pins=29.24762 46.10978	[[hpkrasna>46.10978&lon=29.24762&pins=29.24762 46.10978 Farm: 040]] \\ [[kpc>heimatbuch-1960-map/124w_page-065.jpg Section 1]]
42	Wingenbach, Emanuel	041	041	29.24762 46.10990	46.10990	29.24762	https://www.historic.place/themes/GRSL/index.html?zoom=16&pid=VqSa&lat=46.10990&lon=29.24762&pins=29.24762 46.10990	[[hpkrasna>46.10990&lon=29.24762&pins=29.24762 46.10990 Farm: 041]] \\ [[kpc>heimatbuch-1960-map/124w_page-065.jpg Section 1]]
43	Wingenbach, Albert	042	042	29.24765 46.11004	46.11004	29.24765	https://www.historic.place/themes/GRSL/index.html?zoom=16&pid=VqSa&lat=46.11004&lon=29.24765&pins=29.24765 46.11004	[[hpkrasna>46.11004&lon=29.24765&pins=29.24765 46.11004 Farm: 042]] \\ [[kpc>heimatbuch-1960-map/124w_page-065.jpg Section 1]]
44	Plotzky, Josef	043	043	29.24762 46.11017	46.11017	29.24762	https://www.historic.place/themes/GRSL/index.html?zoom=16&pid=VqSa&lat=46.11017&lon=29.24762&pins=29.24762 46.11017	[[hpkrasna>46.11017&lon=29.24762&pins=29.24762 46.11017 Farm: 043]] \\ [[kpc>heimatbuch-1960-map/124w_page-065.jpg Section 1]]
45	Plotzky, Nikolaus	044	044	29.24763 46.11030	46.11030	29.24763	https://www.historic.place/themes/GRSL/index.html?zoom=16&pid=VqSa&lat=46.11030&lon=29.24763&pins=29.24763 46.11030	[[hpkrasna>46.11030&lon=29.24763&pins=29.24763 46.11030 Farm: 044]] \\ [[kpc>heimatbuch-1960-map/124w_page-065.jpg Section 1]]

Tabelle zum Berechnen der Hyperlinks.

- Spalte A - Namen sind kopiert aus einer vorhandenen Tabelle.
- Spalte B - Nummern sind kopiert aus einer vorhandenen Tabelle.
- Spalte C - Nummer herauslösen
=TEIL(B41;1;3)
- Spalte D - Kopierter Werteblock aus der Browserzeile.
- Spalte E - Latitude herauslösen
=TEIL(D41;10;8)
- Spalte F - Longitude herauslösen
=TEIL(D41;1;8)
- Spalte G - Hyperlink generieren
=VERKETTEN(\$G\$1;E41;,,,&lon=";F41;,,,&pins=";F41;,,,!";E41)
- Spalte H - InterWiki-Link zur Verwendung in DokuWiki generieren
=VERKETTEN(\$H\$1;E41;,,,&lon=";F41;,,,&pins=";F41;,,,!";E41;,,,|";\$C\$2;C41;,,,|;I41)



Ortsplan Krasna mit Zoom 18. Anzeige um 180° gedreht.

Nutzen

Auf dem Ortsplan von Krasna sind über 600 Hauseigentümer per Datum Oktober 1940 verzeichnet. Diese Personen haben im Personenbericht einen Hyperlink zum Ortsplan von Krasna auf Historic.Place.

Folgendes Beispiel [siehe hier](#).

Krasna Photo Collection

Personenbericht

-500 -100 -20 -5 -1 - +1 +5 +20 +100 +500

I345 **Adalbert MARTE** *Partner: Fährnich*
 * 06.10.1906 Krasna, Akkerman, Bessarabien, | Krasne, Bolhrad, UA-51
 ~ 07.10.1906 Krasna, Akkerman, Bessarabien, | Krasne, Bolhrad, UA-51
 † 02.04.1988 Thür, Mayen-Koblenz, DE-RP
 ☞ 07.04.1988 Thür, Mayen-Koblenz, DE-RP

Bemerkungen:
 Letzte Änderung/Last update: 01.07.2020
 ✗ Aufenthaltsort: vor Okt 1940, Q: Heimatbuch der Bessarabiendeutschen; Seelenliste von Krasna 1960 (E. Ruscheinsky, A. Leinz), N: [House in Krasna village plan](#)
 um 1960, Niedermendig, Mayen-Koblenz, DE-RP, Q: Heimatbuch der Bessarabiendeutschen; Seelenliste von Krasna 1960 (E. Ruscheinsky, A. Leinz), Notiz: Lfd. Nr.:
 256, N: Hof-/Hausnummer in Krasna: 40
 ▶ ☞ Gravestone on Krasna-Photo-Collection - Id-096-photo-549.jpg


Ehegatten / Partner	Kinder
Elisabetha FÄHRNICH «1346» * 28.05.1900 Krasna, Akkerman, Bessarabien, Krasne, Bolhrad, UA-51 † 06.12.1983 Thür, Mayen-Koblenz, DE-RP weitere Partnerschaften zu «1351» ☞ 12.05.1930 Krasna, Akkerman, Bessarabien, Krasne, Bolhrad, UA-51	1) Maximilian MARTE «1347» * 23.11.1930 Krasna, Akkerman, Bessarabien, Krasne, Bolhrad, UA-51 † 08.04.2010 Mendig, Mayen-Koblenz, DE-RP 2) Theresia MARTE «1348» * 14.03.1933 Krasna, Akkerman, Bessarabien, Krasne, Bolhrad, UA-51 † 16.11.2014 Mendig, Mayen-Koblenz, DE-RP
Eltern	Geschwister
Vater: Maximilian MARTE «1960» * 27.03.1883 Krasna, Akkerman, Bessarabien, Krasne, Bolhrad, UA-51 † 01.06.1938 Krasna, Akkerman, Bessarabien, Krasne, Bolhrad, UA-51 ☞ 08.11.1904 Krasna, Akkerman, Bessarabien, Krasne, Bolhrad, UA-51	1) LIVING «17475» 2) Theonila MARTE «11000» * 06.07.1908 Krasna, Akkerman, Bessarabien, Krasne, Bolhrad, UA-51 † 11.10.1993 Mendig, Mayen-Koblenz, DE-RP 3) Josef MARTE «11113» * 18.06.1910 Krasna, Akkerman, Bessarabien, Krasne, Bolhrad, UA-51 † 14.07.1987 Mendig, Mayen-Koblenz, DE-RP 4) Rosa MARTE «12793» * 09.04.1912 Krasna, Akkerman, Bessarabien, Krasne, Bolhrad, UA-51 † 09.06.1978 Volkhoven, Köln, DE-NW 5) Severin MARTE «114125» * 05.04.1914 Krasna, Akkerman, Bessarabien, Krasne, Bolhrad, UA-51 † 30.12.1915 Krasna, Akkerman, Bessarabien, Krasne, Bolhrad, UA-51 6) Kaspar MARTE «15797» * 19.03.1918 Krasna, Akkerman, Bessarabien, Krasne, Bolhrad, UA-51 † 25.01.1919 Krasna, Akkerman, Bessarabien, Krasne, Bolhrad, UA-51 7) Severin MARTE «17471»

Personenbericht in Krasna Photo Collection mit Hyperlink zum [House in Krasna village plan](#)

In Krasna Photo Collection gibt es einen [Katalog Haushaltsvorstände](#) mit einem Hyperlink zu dem Hof auf der Karte Krasna 1940.

Fazit

- Zu Beginn steht neben der Idee eine Portion Organisation.
- Die Einrichtung muss zu Beginn getestet werden.
- Nach der Ersteinrichtung ist der hier beschriebene Arbeitsablauf notwendig.
- Über 600 Pins wurden notiert.



Diese Beschreibung verstehe ich als Unterstützung für die gute Sache von Historic.Place. Falls ich mal ausfalle, dann soll mit dieser Verfahrensbeschreibung ein andere Forscher die Arbeit



fortführen können.
Danke an die beteiligten Personen.

From:

<https://geschichtskarten.de/doku/> - **Geschichtskarten Wiki**

Permanent link:

<https://geschichtskarten.de/doku/doku.php?id=grsl:k-001>

Last update: **2022/12/10 11:55**

