

# Bismarcktürme

---

---

## Einführung

---

Zahlreiche, meist private Initiativen, verfolgten ab der Reichsgründung das Ziel, zwischen 1871 und 1914 Bismarcktürme zu errichten, um den Gründer des Deutschen Reiches, Otto von Bismarck, zu ehren. Im Jahre 1885 feierte Otto von Bismarck den 70. Geburtstag. Nach seiner Entlassung 1890 als Reichskanzler setzte in Deutschland eine beispiellose Bismarck-Verehrung ein, die sich nach dem Tod des Altkanzlers 1898 noch verstärkte. Viele diese Türme wurden ab 1890 geplant.



*Die Bismarckturm Karte zeigt die im OpenStreetMap Projekt eingetragenen Bismarcktürme, und wurde auf Wunsch eines Mappers im OSM-Forum angelegt.*

## Links

---

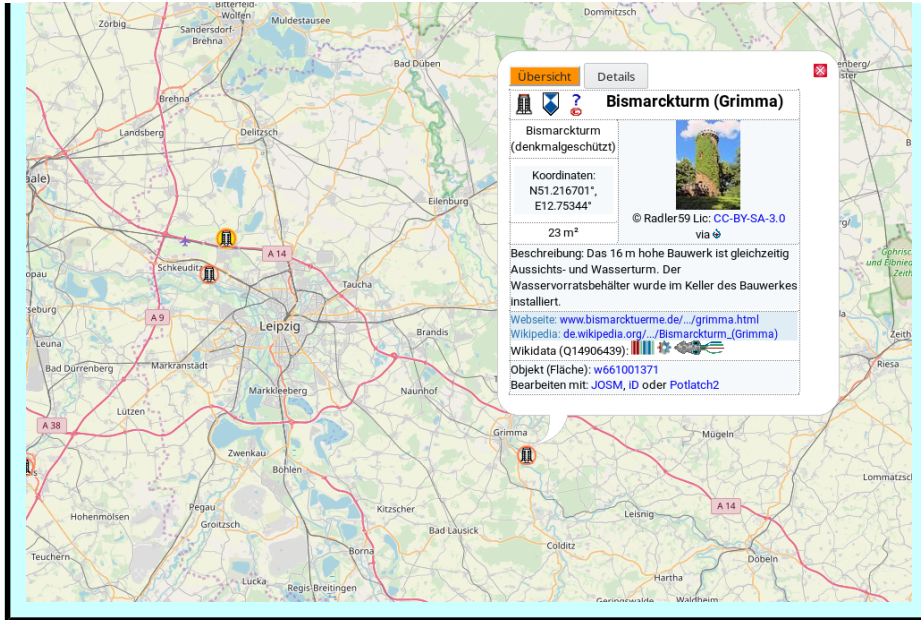
 [Bismarcktürme](https://www.bismarcktürme.de)  
[www.bismarcktürme.de](https://www.bismarcktürme.de)

---

## Karte Historic.Place-Bismarcktürme

---

Historic.Place Bismarcktürme



From: <https://geschichtskarten.de/doku/> - **Geschichtskarten Wiki**

Permanent link: <https://geschichtskarten.de/doku/doku.php?id=bismarcktuerme>

Last update: **2022/12/10 11:55**

